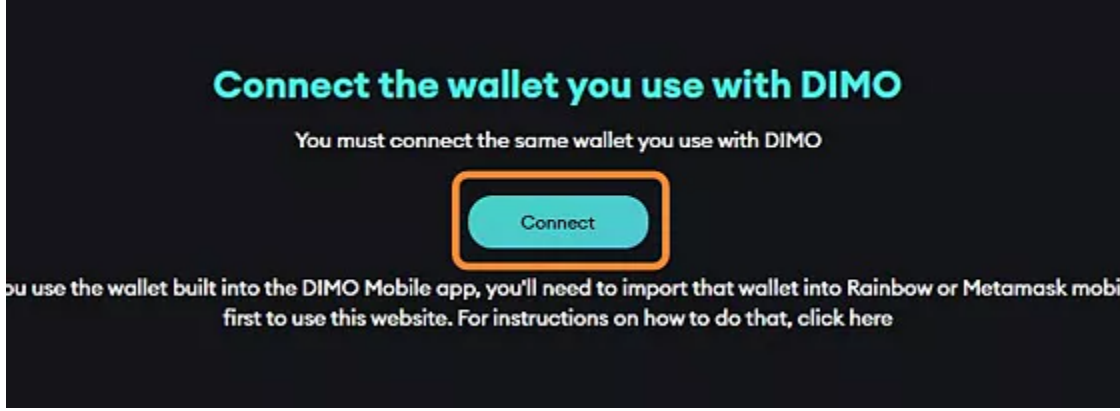


Cihazınızın Farklı Bir Hesaba Transferi

DIMO cihazının yeni bir kullanıcıya transfer edilmesi için aşağıdaki adımları takip ediniz.

- Masaüstü bilgisayarınızı kullanarak <https://dimobuddy.com> adresine gidin.
- Bağlan (connect) butonuna tıklayın.

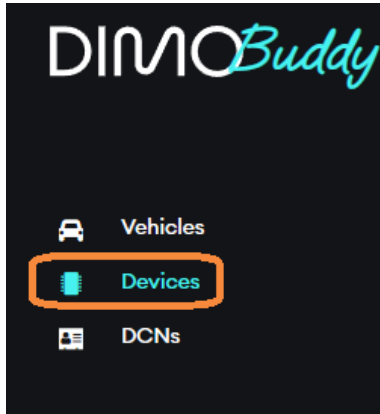


- DIMO cihazınız ve araç kimliklerinizle eşleşen DIMOBuddy'deki QR kodunu taramak için cüzdanınızı kullanın.

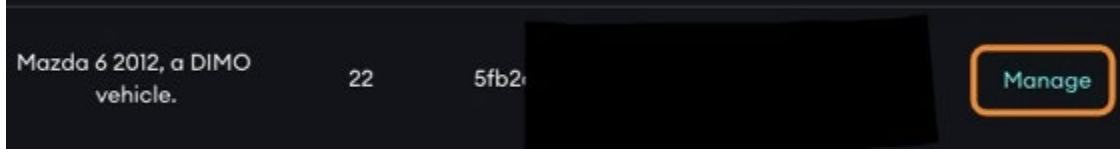
Scan QR code with a WalletConnect-compatible wallet



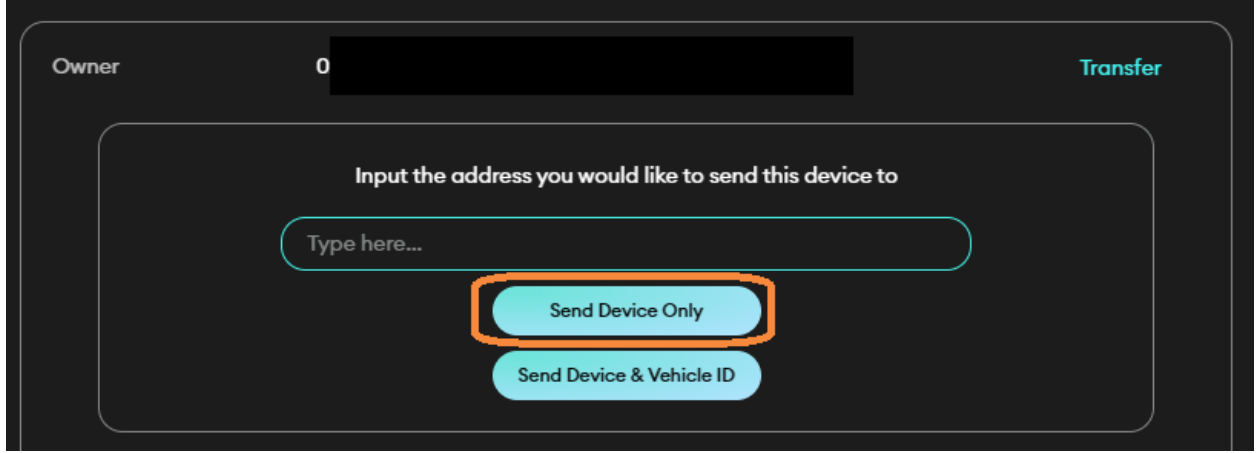
- Cihazlar (Devices) sekmesine tıklayın.



- Yeni hesabınıza aktarmak istediđiniz cihazı seđin ve Yönet (Manage) butonuna tıklayın.



- Cihazınızı aktarmak istediđiniz cüzdan adresini girin ve “Sadece Cihazı Gönder” (Send Device Only) butonuna tıklayın.



- İşlemi cüzdanınızda onaylayın ve hesabınızda işlemi tamamlamak için yeterli Matic olduğundan emin olun.